



**Montageelemente für leichte und schwere Lasten**



# Dosteba

*Elemente sind  
Les éléments sont  
unsere Stärke  
notre point fort*

# Befestigungen in WDV-Systemen für leichte Lasten

## Montagerondelle DoRondo®-PE



### Die Praktischen

Montagerondellen DoRondo®-PE bestehen aus Kunststoff und sind in einer Grösse erhältlich. Sie eignen sich für praktisch alle Anwendungen bzw. Befestigungen von leichten Lasten.

### Anwendung

- Storenführungsschienen
- Leichte Schilder
- Temperaturfühler
- Rohrschellen
- Rückhalter und Vorreiber
- Werbetafeln



## Montagezylinder ZyRillo®-EPS / -PE



### Die Bewährten

Montagezylinder ZyRillo® bestehen aus EPS oder Kunststoff und sind in zwei Grössen bzw. Durchmesser erhältlich. Ein Produkt das sich kaum übertreffen lässt und sich bereits über Jahre hinweg bewährt hat.

### Anwendung

- Rohrschellen
- Rückhalter und Vorreiber
- Kleiderbügelträger
- Storenkasten
- Anschlag für Fensterladen



## Montagezylinder Rondoline®-EPS / -PU



### Die Effizienten

Montagezylinder Rondoline® bestehen aus EPS oder PU-Schaum und sind in zwei Grössen bzw. Durchmesser erhältlich. Dank einer Vielzahl Längen bzw. Dicken können sie ohne weitere Bearbeitung effizient verarbeitet werden.

### Anwendung

- Vordächer
- Markisen
- Kleiderbügelträger
- Rohrschellen
- Rückhalter und Vorreiber
- Werbetafeln



## Montagequader Quadroline®-EPS / -PU



### Die Allrounder

Montagequader Quadroline® bestehen aus EPS oder PU-Schaum. Sie können besonders vielseitig eingesetzt werden. Ein Alleskönner egal ob als Direkt- oder Durchsteckmontage bzw. Druckunterlage.

### Anwendung

- Vordächer
- Markisen
- Rohrschellen
- Rückhalter und Vorreiber
- Kleiderbügelträger
- Werbetafeln



## Montagequader VARIR®, VARIQ® und Montagezylinder VARIZ®



### Die Stangen

Montagequader bzw. -zylinder VARI bestehen aus EPS und sind in verschiedenen Formen bzw. Abmessungen/Durchmessern verfügbar. Ein Sortiment aus Stangen mit Rastereinteilung für individuellen Zuschnitt vor Ort gemacht.

### Anwendung

- Rohrschellen
- Rückhalter und Vorreiber
- Briefkasten
- Werbetafeln



## Elektrodose Eldoline®-EPS



### Die Drahtigen

Elektrodosen Eldoline® bestehen aus EPS, konfektioniert mit einer Dose und vier Montagefüssen. Sie sind in drei verschiedenen Varianten verfügbar und machen die perfekte Verdrahtung von Elektrokomponenten vor und nach der Isolation möglich.

### Anwendung

- Elektroschalter
- Steckdosen
- Bewegungsmelder
- Temperaturfühler



# Befestigungen in WDV-Systemen für schwere Lasten

## Universalmontageplatte UMP®-ALU-Z / -Q / -R

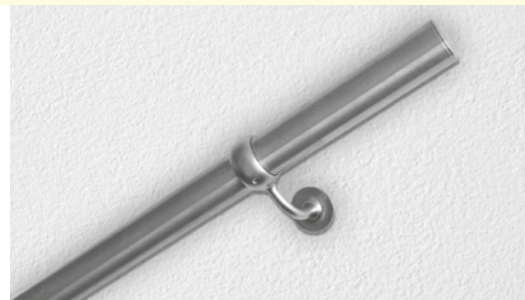


### Die Idealen

Universalmontageplatten UMP®-ALU bestehen aus PU-Schaum mit eingeschäumten Einlagen und sind in drei verschiedenen Formen bzw. Grössen erhältlich. Sie sind die ideale Lösung bei Befestigungen mit einfachen Lastansprüchen.

### Anwendung

- Handläufe u. Geländer
- Führungsschienen für Schiebeläden
- Leichte Vordächer
- Aussenleuchten
- Markisen



## Universalmontageplatte UMP®-ALU-TZ / -TQ / -TR



### Die Universellen

Universalmontageplatten UMP®-ALU-TZ / -TQ / -TR bestehen aus PU-Schaum mit eingeschäumten Einlagen und sind in drei verschiedenen Formen bzw. Grössen erhältlich. Universell einsetzbar bei Befestigungen für mittelschwere Anforderungen.

### Anwendung

- Handläufe u. Geländer
- Leichte Vordächer
- Aussenleuchten
- Treppen
- Markisen



## Schwerlastkonsole SLK®-ALU-TR / -TQ



### Die Starken

Schwerlastkonsolen SLK®-ALU-TR / -TQ bestehen aus PU-Schaum mit eingeschäumten Einlagen und sind in zwei verschiedenen Formen bzw. Grössen erhältlich. Die starken Stücke, geeignet für Befestigungen mit höchsten Ansprüchen.

### Anwendung

- Treppen
- Markisen
- Vordächer



## Tragwinkel TRA-WIK®-ALU-RF / -RL



### Die Herausragenden

Tragwinkel TRA-WIK®-ALU-RF / -RL bestehen aus PU-Schaum mit eingeschäumten Einlagen und sind in zwei Ausführungen erhältlich. Eine herausragende Entwicklung für alle Befestigungen an Ecken und Kanten.

### Anwendung

- Kloben für Fensterläden
- Führungsschienen für Schiebeläden
- Geländer (Französische Balkone) bis 2.50 m
- Geländermontagen an Gebäudeecken



## Tragwinkel TWL®-ALU-RF / -RL



### Die Lastenträger

Tragwinkel TWL®-ALU-RF / -RL bestehen aus PU-Schaum mit eingeschäumten Einlagen und sind in zwei Ausführungen erhältlich. Kraftschlüssige Befestigungen auf hohem Niveau sind für die Lastenträger ein Kinderspiel.

### Anwendung

- Kloben für Fensterläden
- Führungsschienen für Schiebeläden
- Geländer (Französische Balkone) bis 3.50 m
- Geländermontagen an Gebäudeecken



## Klobentrageelement K1-PE



### Der Klobenträger

Klobentrageelemente K1-PE bestehen aus PU-Schaum mit faserarmierten Kunststoffeinlagen. Dank integrierten Stellfüssen erfolgt die kraftschlüssige Montage mit Leichtigkeit (z.B. Befestigung von Fensterläden).

### Anwendung

- Kloben für Fensterläden





## Montageelemente für leichte und schwere Lasten

### Das Problem

Durchdringungen in der Beschichtung und Anschlüsse an das Anbauteil, stellen ein erhöhtes Risiko für eindringendes Wasser in das Wärmedämmverbundsystem dar.

### Die Lösung

Dosteba Montageelemente bilden keine Wärmebrücken und garantieren eine kraftschlüssige Montage. Durchbrüche durch die Deckschicht können minimal ausgeführt und einfach abgedichtet werden.

### Ihr Nutzen

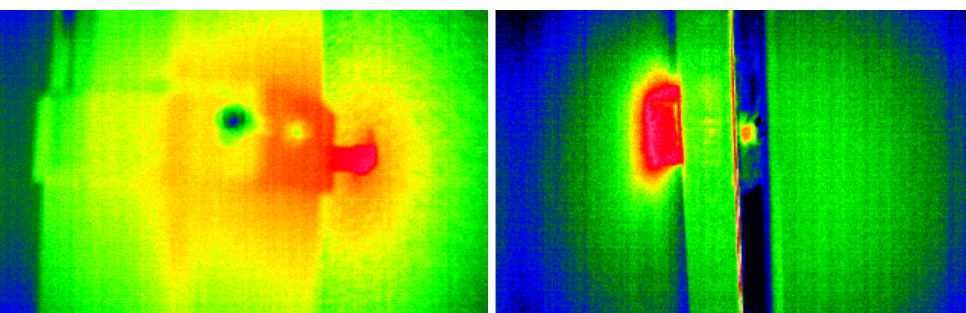
Die einfache und sichere Montage spart Zeit und bewahrt Sie vor teuren Schadenfällen und deren kostenintensiven Sanierungen.

### Ihre Vorteile

- ✓ Kraftschlüssige Montage für leichte und schwere Lasten
- ✓ Kein Eindringen von Wasser bei Durchbrüchen
- ✓ Einfache Montage
- ✓ Keine Wärmebrücken
- ✓ Keine Schäden

### Unsere Qualität

Montageelemente bestehen aus Materialien mit tiefen Wärmeleitahlen und hohen Festigkeiten. Besonders geeignet sind fäulnisbeständige und FCKW-freie Hartschaumstoffe aus EPS oder PU. In Kombination mit den eingeschäumten Einlagen aus korrosionsfreien Materialien wie verzinktem Stahlblech, Aluminiumprofilen, Compactplatten (HPL) oder faserarmiertem Kunststoff, kann Dosteba eine lange Lebensdauer garantieren. Regelmässige Prüfungen und Kontrollen garantieren die konstant hohe Qualität unserer Produkte.



### Dosteba AG

CH-8184 Bachenbülach

Telefon: +41 43 277 66 00

### Dosteba GmbH

D-72770 Reutlingen-Betzingen

Telefon: +49 7121 30177 10